

# Fund Fact Sheet

# Simas Balance Primer Fund

Januari, 2026

## Tujuan Investasi

Memberikan potensi imbal hasil jangka panjang yang optimal dengan penempatan asset pada surat berharga utang dan/atau unit penyertaan Reksa Dana Pendapatan Tetap yang underlying seluruhnya surat berharga yang diterbitkan Negara Republik Indonesia dan/atau surat berharga yang diterbitkan Bank Indonesia, ekuitas, pasar uang dengan komposisi kurang dari 80%.

## Informasi Subdana

Fund Size (Milliar) : Rp186.95

Harga NAB/Unit : Rp1,541.36

Jumlah Unit (Juta) : 121.29

Tanggal Peluncuran : 27 Des 2019

NAB Peluncuran : Rp 1,000.00

Mata Uang : IDR

Jenis Strategi Investasi : Campuran

Valuasi : Harian

Pengelola Investasi : Sinarmas Asset Mgt

Bank Kustodian : Bank BRI

Kategori Risiko : Moderat

## Ulasan Pasar

Di bulan Januari 2026, IHSG mencatat pelemahan ke level 8329.6, turun 3.67% dibanding bulan sebelumnya. Penurunan IHSG terutama didorong sentimen negatif akibat pengumuman indeks MSCI yang mengeluarkan saham Indonesia ke dalam data rebalancing pada bulan Februari 2026 dan potensi penurunan kelas dari Emerging Market ke Frontier Market. Sehingga pasar saham merespon negatif pernyataan tersebut diikuti dengan pelemahan IHSG dan outflow investor asing. Yield SUN 10 Tahun naik ke level 6.35% diakibatkan pelemahan kurs rupiah. Di bulan Februari 2026, IHSG diperkirakan bergerak dengan volatilitas tinggi dikarenakan ketidakpastian penurunan kelas pada indeks MSCI yang masih perlu menunggu hasil review kedepannya.

## Efek Terbesar

OBLIGASI BERKELANJUTAN IV SUMMARECON AGUNG TAHAP III TAHUN 2024 SERI B

OBLIGASI BERKELANJUTAN IV BARITO PACIFIC TAHAP I TAHUN 2025 SERI B

OBLIGASI BKLJT V INDAH KIAT PULP & PAPER TAHAP III TAHUN 2025 SERI C

OBLIGASI WAJIB KONVERSI WASKITA BETON PRECAST II TAHUN 2023

OBLIGASI I NIRMALA TARUNA TAHUN 2023 SERI B

OBLIGASI BERKELANJUTAN III SINAR MAS MULTIARTHA TAHAP IV TAHUN 2025

BANK NEGARA INDONESIA (PERSERO) TBK, PT

OBLIGASI BERKELANJUTAN II ANEKA GAS INDUSTRI TAHAP III TAHUN 2021 SERI C

OBLIGASI BKLJ I MERDEKA BATTERY MATERIALS TAHAP III TAHUN 2025 SERI A

OBLIGASI BERKELANJUTAN III MERDEKA COPPER GOLD TAHAP III TAHUN 2022 SERI C

## Nama Penerbit

SUMMARECON AGUNG TBK, PT

BARITO PACIFIC TBK.

INDAH KIAT PULP & PAPER TBK.

WASKITA BETON PRECAST TBK.

NIRMALA TARUNA, PT

SINARMAS MULTIARTHA

BANK NEGARA INDONESIA (PERSERO) TBK, PT

ANEKA GAS INDUSTRI, PT

MERDEKA BATTERY MATERIAL TBK.

MERDEKA COPPER GOLD TBK.

## Sektor Industri

PROPERTY AND REAL ESTATE

BASIC MATERIAL

BASIC MATERIAL

BASIC MATERIAL

FINANCIAL

FINANCIAL

FINANCIAL

ENERGY

MINING

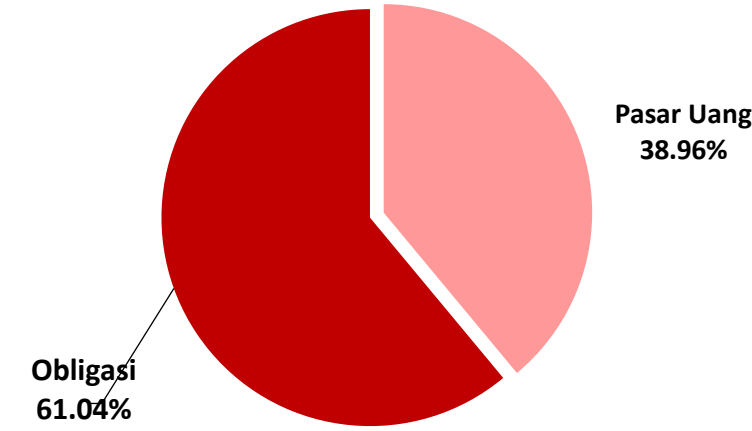
MINING

## Kinerja Subdana

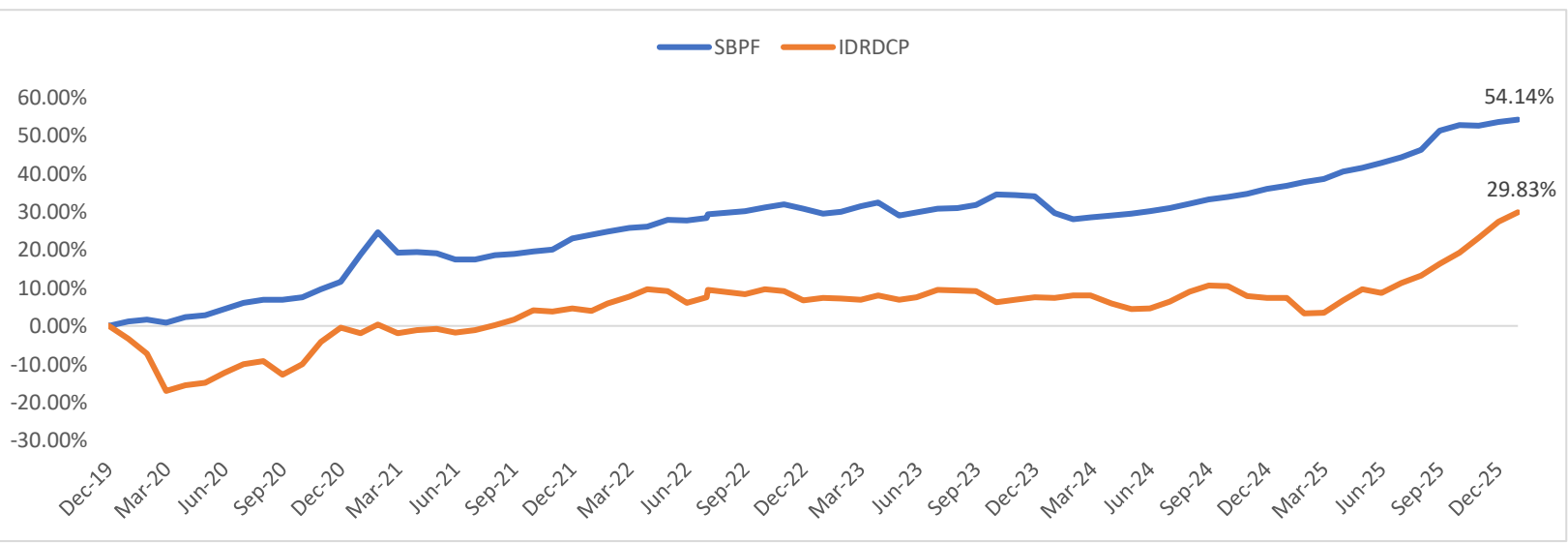
Fund	1 bulan	3 bulan	6 bulan	12 bulan	YTD	Sejak Terbit
Simas Balance Primer Fund	0.37%	0.95%	6.82%	12.66%	0.37%	54.14%
Benchmark (IRDCP)	1.95%	8.96%	16.73%	20.89%	1.95%	29.83%

Fund	2025	2024	2023	2022	2021
Simas Balance Primer Fund	12.97%	1.48%	2.47%	6.37%	10.06%
Benchmark (IRDCP)	18.62%	-0.21%	0.86%	2.02%	4.94%

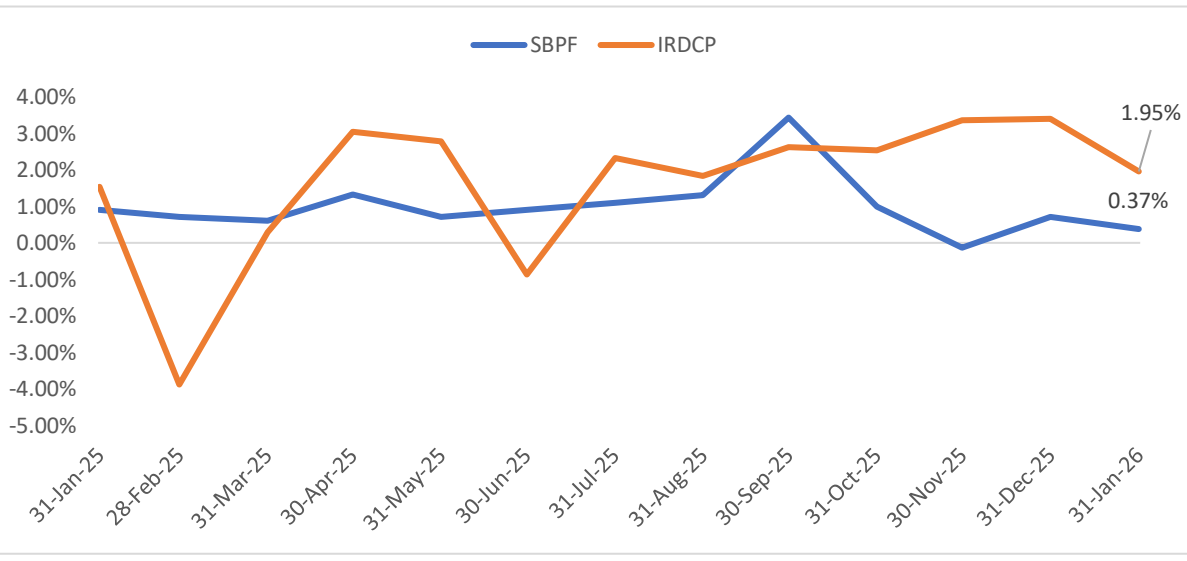
## Komposisi Jenis Investasi



## Kinerja Subdana Sejak Peluncuran



## Kinerja Bulanan Subdana 1 Tahun Terakhir



## Tentang Kami

PT Asuransi Simas Jiwa adalah perusahaan asuransi terkemuka di Indonesia yang merupakan bagian dari kelompok usaha Sinarmas Financial Services. PT Asuransi Simas Jiwa berdiri pada tanggal 6 Oktober 2015, dengan komposisi kepemilikan saat ini 99,9% dimiliki oleh PT Asuransi Sinarmas, dan 0.1% dimiliki oleh PT Sinarmas Multiarttha Tbk. PT Asuransi Simas Jiwa menghadirkan beragam produk asuransi berkualitas dengan berbagai manfaat yang mampu membantu mewujudkan rencana keuangan Anda dengan perlindungan yang optimal.

## Disclaimer

Laporan ini dipersiapkan oleh PT Asuransi Simas Jiwa hanya untuk keperluan informasi dan tidak untuk digunakan sebagai penawaran penjualan atau permohonan pembelian. Dokumen ini disusun berdasarkan data, proyeksi, perkiraan, dan informasi dari berbagai sumber yang dapat dipercaya. Analisis dan kesimpulan dalam dokumen ini merupakan bentuk pemaparan informasi berdasarkan ketersediaan data dalam kurun waktu tertentu, yang mana pergerakan dari variabel dan nilai ekonomi pasar keuangan dapat mengalami perubahan dari data, proyeksi, perkiraan, dan informasi yang disampaikan dalam dokumen ini, sehingga segala konsekuensi hukum dan/atau kemungkinan kerugian nilai investasi yang diterima oleh pihak manapun akibat dari tindakan yang dilakukan atas dasar keseluruhan atau sebagian dari dokumen ini dan/atau akibat fluktuasi Nilai Aktiva Bersih yang disebabkan oleh kondisi pasar dan kualitas aset bukan menjadi tanggung jawab PT Asuransi Simas Jiwa. PT Asuransi Simas Jiwa terlepas dari segala kewajiban yang berhubungan dengan keputusan yang didasarkan pada informasi dalam laporan ini.

KINERJA SUBDANA INI TIDAK DIJAMIN DAN KINERJA MASA LALU TIDAK MENCERMINKAN KINERJA MASA DEPAN.

PT ASURANSI SIMAS JIWA BERIZIN & DIAWASI OLEH OTORITAS JASA KEUANGAN (OJK).

Head Office  
Gedung Simas Jiwa  
Jl. Lombok No. 73  
Jakarta Pusat - 10350

Contact  
Call Center: 021 - 2854 7999  
E-mail: cs@simasjiwa.co.id  
Website: www.simasjiwa.co.id